

Photo Printing Solutions



CP-D90DW-P

Impresora fotográfica



Rápida, gran calidad y multiformato - El mejor modelo de Mitsubishi

La CP-D90DW-P es una impresora de diseño compacto e impresión en sublimación que requiere un espacio de instalación reducido. Gracias al servicio de rebobinado los usuarios ahora pueden producir diferentes tipos de impresión multiformato con un solo rollo de papel sin desperdicios. No necesita cambiar el papel para imprimir en 10x15 cm (4x6") o 15x20 cm (6x8"). Gracias a su tecnología con un nuevo mecanismo de ventilación proporciona uno de los mejores rendimientos de impresión del mercado.

Características principales

- // Función de rebobinado
- // Función de ahorro energético
- // Multiformato
- // Rápida y potente
- // Diseño compacto
- // Poco mantenimiento y alta confiabilidad
- // Papel troquelado y postal



Función de rebobinado

Cuando la última mitad del rollo de tinta no se ha usado en la última impresión, queda disponible para la siguiente en 10x15 cm (4x6"). La función de rebobinado no está disponible en el modo fino.

Función de ahorro energético

El modo de ahorro energético reduce a menos de 1 W el consumo eléctrico cuando la impresora está parada o en modo de ahorro de energía.

Multiformato

La CP-D90DW-P tiene una potente capacidad de impresión en multiformato desde 5x15 cm a 15x51 cm (2x6" - 6x20") combinando diversas referencias de consumible de la gama de producto de Mitsubishi Electric.

Rápida y potente

Desde 7,8 segundos para impresiones 10x15 cm y hasta 430 impresiones por hora, es una potente impresora ideal para fotomatón, eventos y muchas otras necesidades del negocio fotográfico.

Diseño compacto

Con solo 0,10 m² de área, la más alta calidad y el más reducido y compacto diseño, cabe en cualquier lugar.

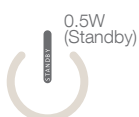
Poco mantenimiento y alta confiabilidad

Un diseño antipolvo y un flujo de aire mejorado proporciona la máxima durabilidad e incrementa el volumen de impresión a la par que reduce la contaminación.

Papel troquelado y postal

Referencias de papel troquelado, papel postal, formato panorámico con consumible estándar... La CP-D90DW-P es una auténtica impresora multiformato.

Características



Ahorro de energía



Sistema antipolvo



Tiempo de impresión



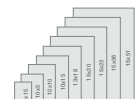
Fácil de usar



Tamaño compacto
Área (0,10m²)



Impresión en alta resolución



Múltiples formatos



De fácil uso

CP-D90DW-P está diseñada para un uso sencillo y un rápido mantenimiento gracias al diseño de carga frontal de papel.

Sencilla carga de papel

Mantenimiento

1. Abrir la puerta frontal
2. Estirar hacia fuera la puerta frontal y cargar el papel
3. Deslizar la cinta de tinta
4. Cerrar la puerta frontal para completar el auto cargado del papel

Fácil acceso al cabezal térmico para su limpieza.

- El modo de ahorro de energía ayuda a reducir costes operacionales minimizando el consumo de energía en standby (modo ahorro de energía).
- Cabezal térmico con una tecnología de larga duración aporta longevidad y durabilidad para rentabilizar su inversión.
- Soporte de bobina de papel que permite una fácil colocación.

Flexibilidad en sistemas

Con los terminales de alimentación disponibles (DC) de 5 V 2 A y 12 V 2 A, un pequeño ordenador de baja potencia como un Stick PC o un dispositivo móvil puede ser alimentado desde la impresora, admitiendo una gama amplia de aplicaciones tales como impresión sin cable, resultando una estación de impresión económica y eficiente.

Ajuste VESA

Terminal USB *PCs no incluidos

12V DC output terminal

Smartphone tablet

PC

CÁMARA

Compact PC (con función Wi-Fi)

Multiformato

Soporta varios tamaños de impresión usando un software de desarrollo (SDK) para editar aplicaciones. Más de 51 mm(2") en dirección a la fuente del papel, 1 punto de margen.

100mm (4")

50mm (2")

100mm (4")

130mm (5")

180mm (7")

150mm (5")

150mm (7")

230mm (9")

200mm (8")

100mm (4")

50mm (2")

360mm (5")

510mm (5")

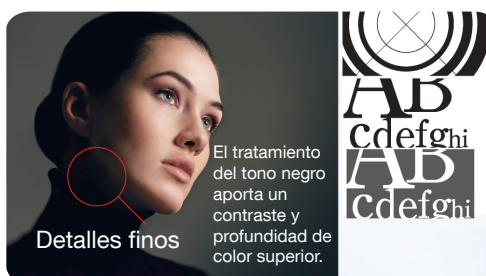
Máxima calidad de impresión

CP-D90DW-P llega con una Tecnología de Análisis de Imagen desarrollado para permitir una rápida impresión sin comprometer la calida de la imagen. Cada imagen recibida está construida y analizada por el procesador de la impresora, la densidad de la impresión y los detalles son analizados e impresos acorde, ofreciendo el mejor resultado posible en cada foto impresa.

Modelos convencionales



CP-D90DW-P



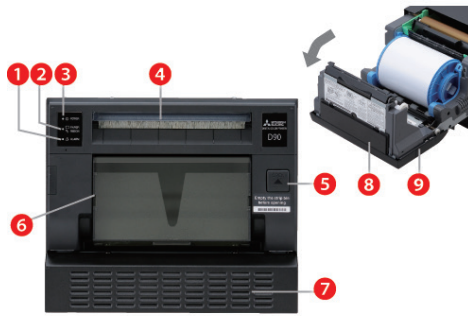
Imprime fotos con una destacada claridad, colores vivos y acabado de alta calidad.

Impresiones más claras sin efectos borrosos en las líneas y detalles. Sin deteriorar ni comprometer los detalles de la imagen original.

PANEL FRONTAL

PANEL TRASERO

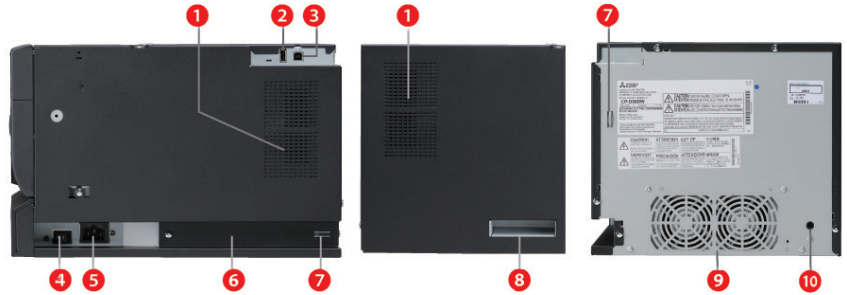
Puerta de apertura



- 1. Indicador de alarma
- 2. Indicador de rollo de papel
- 3. Indicador de encendido
- 4. Salida del papel
- 5. Botón de apertura
- 6. Bandeja
- 7. Entrada de ventilación
- 8. Unidad de impresión
- 9. Puerta

Panel (Derecho, vista completa)

Panel (Izquierdo, vista parcial)



- 1. Entradas de ventilación
- 2. 5 V salida terminal USB tipo A (2 A máx.)
- 3. Terminal USB
- 4. Botón de encendido
- 5. Enchufe de alimentación eléctrica (AC)
- 6. Asidero para transporte
- 7. Agujeros de salida para anclar el cable
- 8. Asidero para transporte
- 9. Salidas de ventilación
- 10. 12 V (DC) terminal de salida (2 A máx.)

Especificaciones técnicas

Compatibilidad del sistema	Windows/ Mac
Método de impresión	Impresión de líneas por transferencia térmica mediante sublimación de color Impresión progresiva de caras a 3 colores (amarillo, magenta y cian) y laminación de superficie
Opciones de impresión	Impresión a una cara
Formatos de impresión	Multiformato / corte variable 5x15 cm, 7.5x10 cm, 9x13 cm, 10x10 cm, 10x15 cm, 13x13 cm, 13x18 cm, 15x11 cm, 15x15 cm, 15x20 cm, 15x21 cm, 15x23 cm, 15x36 cm, 15x51 cm. Dependerá del consumible utilizado. Por favor, consulte la sección de Consumibles en nuestra web.
Capacidad de memoria	128MB Memoria volátil para retención temporal
Acabado de impresión	Brillo/Mate
Capacidad de impresión	Hasta 430 impresiones / 10x15 cm
Velocidad de impresión (10x15cm)	7.8 s
Drivers disponibles	Windows® 7/8/10 (32 bit/64bit), Mac®OS 10.6-10.11
Consumibles	CK-D746, CK-D715, CK-D718, CK-D720, CK-D723, CK-D769, CK-D820, CK-D757, CK-D768, CK-D868, CK-D715-PF42, CK-746-PF42, CK-746-PF33, CK-D946PST
Resolución	300 dpi
Peso	14kg (30.0lb)
Dimensiones An/P/AI	275 / 365 / 237 mm
Tamaño	0.10 m ²
Consumo de energía	5.5A (100-240V AC 50/60Hz)
Terminales de salida	12V / 2.0A máx - 5V / 2.0A máx
Accesorios	Brida de papel (1), espacio brida de papel (1), cartucho de tinta (1), bandeja de papel (1), cable de alimentación de AC (120 V), cable de alimentación de AC (220-240 V) (1), CD-ROM (1), bridas (2), banda de sujeción/tornillos/arandela (1set), guía de instalación rápida (1)

Las especificaciones están sujetas a cambios sin previo aviso.